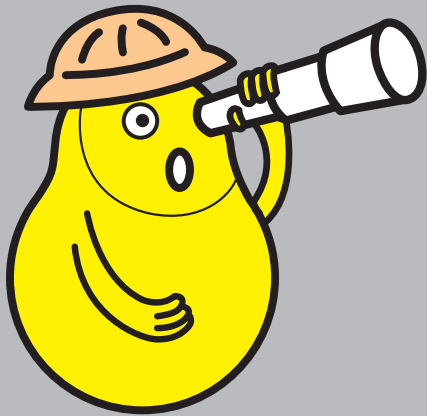


# 臺史博 EXPLORE NMTH 出任務



教師  
手冊



## 1 活動說明

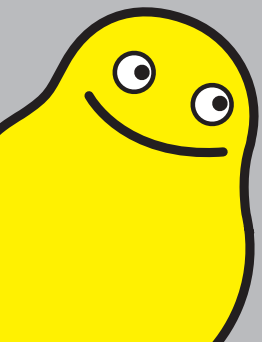
「臺史博出任務」活動，是一以博物館為場域，以團隊答題為主要形式之限時闖關遊戲。目標在讓學生透過團隊遊戲，以輕鬆的方式認識與體驗博物館場域，拉近博物館與學生的距離。

## 2 活動預約及規定

1. 請點選網頁上方的「活動申請」預約活動。
2. 適用對象為：人數60至300人之團體。
3. 團體需於博物館停留90分鐘以上，執行活動時間約60-70分鐘。
4. 團體需依下表分配學生團體總數，並安排足夠之工作人員，擔任總召、副總召及關主(每位關主最多負責6組學生)。

團體人數及工作人員表

小組數	16組以下	19-24組	25-30組	31-36組	37-42組	43-48組	49-54組	55-60組	60-66組
總召人數	總召1位		總召1位+副總召1位						
關主人數	3位	4位	5位	6位	7位	8位	9位	10位	11位

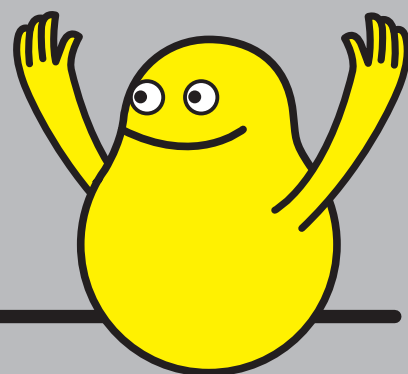


# 3 行前準備工作

1. 於活動前3週完成活動申請，本館將會與您聯繫，確認細節。
2. 請於到館前完成學生(成員)分組，每組6-8人，每組需自備1臺以上具拍照及上網功能之器材(如手機、平板電腦)。
3. 到館前請先觀看本網頁最上方，「學生闖關必看」及「關主必看」之影片說明。



# 4 活動流程及工作



學生

總召 / 關主

學校到館博  
物館入口

1. 博物館售票口前廣場整隊集合。
2. 瞭解活動規則及時間。

1. 總召連絡博物館承辦人，確認抵達時間。
2. 總召(或副總召)向博物館承辦人統一領取活動用品(詳任務用品)、確認活動流程、處理票務。
3. 總召統一向學生宣導活動資訊(請看關主必看影片)。
4. 關主協助學生集合，發放小組活動用品〈平面圖〉及〈闖關卡〉。

學生進館進  
行活動

進行活動

1. 關主前往〈平面圖〉之「關主出沒區」，等待闖關小組，並依照平板電腦中的操作順序確認答案以及提供題目。
2. 工作人員(含總召、關主及糾察隊)需隨時提醒闖關小組遵守活動及展場規範，如有吵鬧奔跑等情形，可執行懲罰(原地蹲下1分鐘)。博物館志工、服務人員亦有權執行懲罰。

#### 關主工作提示

- (1) 闖關小組作答時，需先報上分組編號。
- (2) 闖關小組必須全員到齊，方可作答。
- (3) 給題目時，請提醒學生將題目拍照帶走，以免忘記。

活動結束

至指定地點集合

1. 總召負責於集合地點集合學生。
2. 總召於活動結束後，交還館方活動用品，並宣布成績。
3. 關主於集合地點協助清點集合人數及維持秩序。